



AttachmentExtractor für MS CRM 2011

Version 5.0, August 2013

Installationshandbuch

(Wie man AttachmentExtractor für MS CRM 2011 installiert/deinstalliert)

Der Inhalt dieses Dokuments kann ohne Vorankündigung geändert werden. "Microsoft" und "Microsoft CRM" sind eingetragene Warenzeichen der Microsoft Inc. Alle anderen Produkt- und Firmennamen sind Warenzeichen ihrer Inhaber.

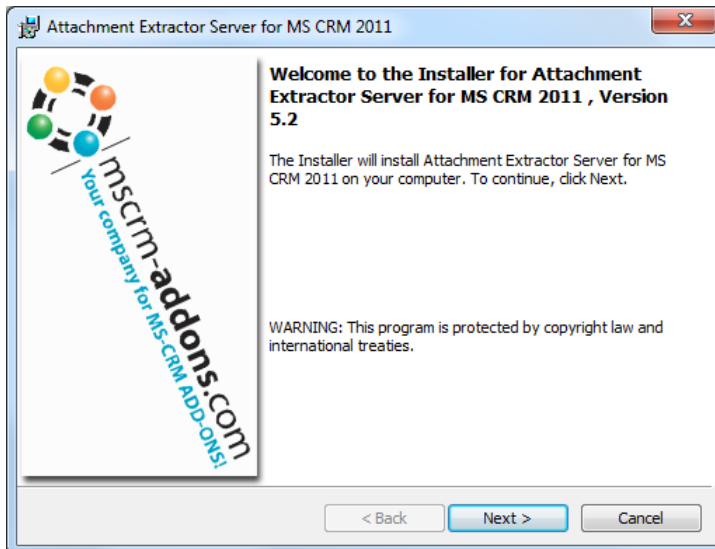
Inhaltsverzeichnis

1	INSTALLATION ATTACHMENTEXTRACTOR.....	3
1.1	Einleitung	3
1.2	EULA (End User License Agreement).....	3
1.3	Ordner Auswahl	4
1.4	Installation Bestätigen.....	4
1.5	CRM Server Konfiguration.....	5
1.6	Fertigstellung.....	6
2	SECURITY ROLES.....	6
3	ATTACHMENTEXTRACTOR DEINSTALLIEREN	7
4	KONTAKT.....	8

1 Installation AttachmentExtractor

Während der Installation müssen Sie eine Organisation von CRM 2011 angeben, wo **AttachmentExtractor** zunächst installiert werden soll. Weitere Organisationen können vom Installations-Manager eingerichtet werden, nachdem die Original-Setup abgeschlossen ist.

1.1 Einleitung



2 Klicken Sie [Next>] Auf der Willkommens-Seite.

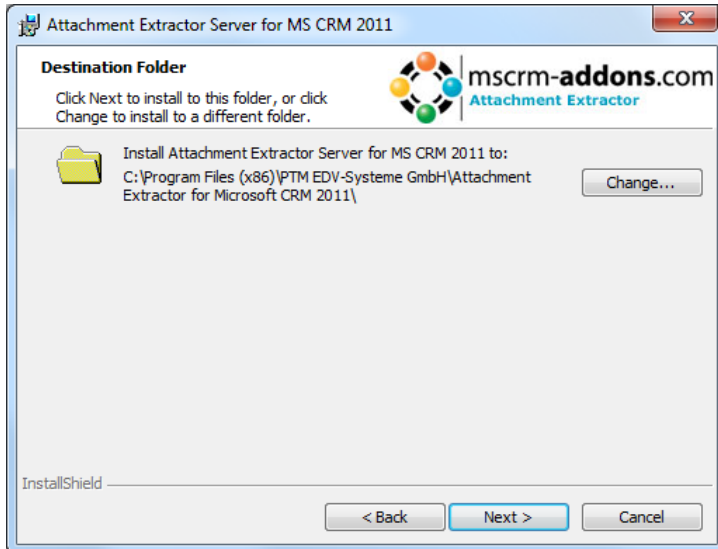
1.2 EULA (End User License Agreement)



Sie müssen die Lizenz akzeptieren und [Next>] drücken.

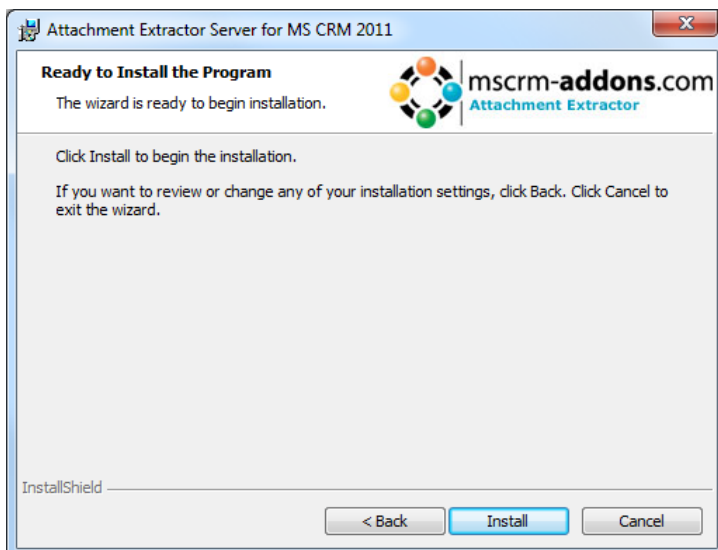
1.3 Ordner Auswahl

Wählen Sie einen Installationsordner:



Klicken Sie [Change...] um einen anderen Installationspfad anzugeben.

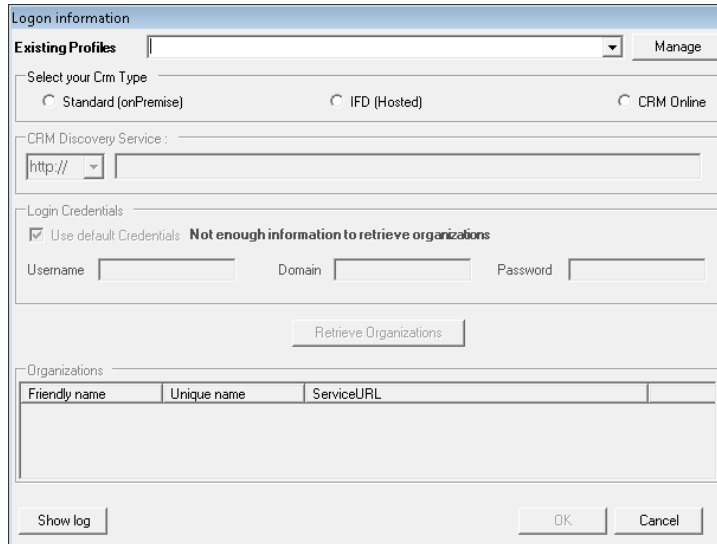
1.4 Installation Bestätigen



Um die Installation von AttachmentExtractor zu starten, klicken Sie [Install]:

1.5 CRM Server Konfiguration

AttachmentExtractor erfordert eine CRM-Verbindung. Um Ihren CRM-Server zu konfigurieren, wählen Sie ein vorhandenes Profil oder erstellen Sie ein neues Profil.



Logon information

Existing Profiles: [Empty] Manage

Select your Crm Type

Standard (onPremise) IFD (Hosted) CRM Online

CRM Discovery Service: http:// [Empty]

Login Credentials

Use default Credentials **Not enough information to retrieve organizations**

Username: [Empty] Domain: [Empty] Password: [Empty]

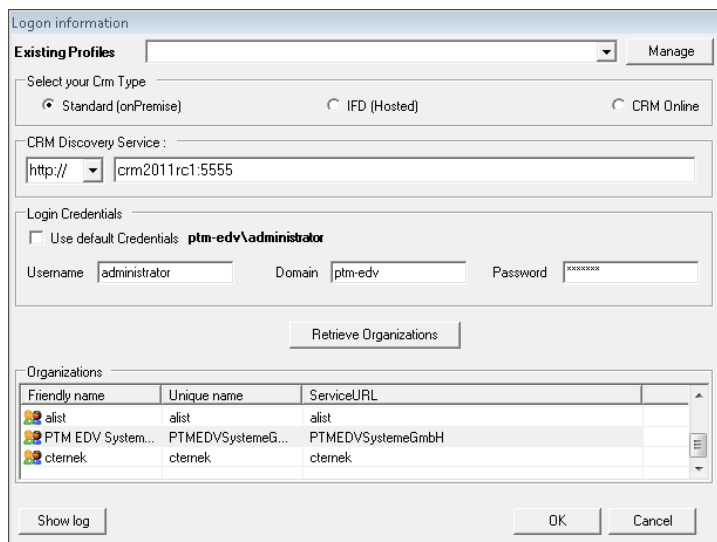
Retrieve Organizations

Organizations

Friendly name	Unique name	ServiceURL

Show log OK Cancel

Wählen Sie den Server-Pfad und fügen Sie Ihre Anmeldedaten durch das Ausfüllen der Felder >Benutzername<, >Kennwort< und >Domäne< hinzu, oder wählen Sie die Standard-Anmeldeinformationen. Sobald die Organisationen abgerufen werden, klicken Sie den [OK]-Button.



Logon information

Existing Profiles: [Empty] Manage

Select your Crm Type

Standard (onPremise) IFD (Hosted) CRM Online

CRM Discovery Service: http://crm2011rc1:5555

Login Credentials

Use default Credentials **ptm-edv\administrator**

Username: administrator Domain: ptm-edv Password: [Masked]

Retrieve Organizations

Organizations

Friendly name	Unique name	ServiceURL
alist	alist	alist
PTMEDV SystemeGmbH	PTMEDVSystemeG...	PTMEDVSystemeGmbH
cternek	cternek	cternek

Show log OK Cancel

1.6 Fertigstellung



Die Installation wurde fertig gestellt.

2 Security Roles

Während der Installation werden Sie gefragt, ob sie die Security Roles installieren möchten.

Allgemeine Security Roles für alle unsere Produkte:

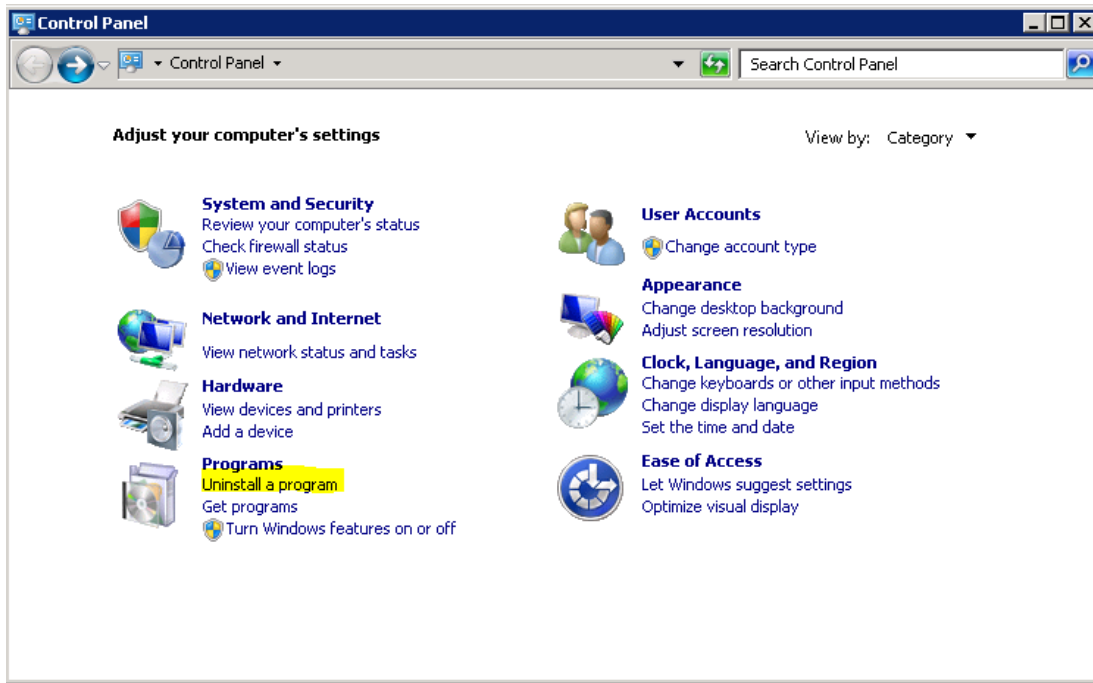
Für unsere Produkte sind folgende Security Roles erforderlich:

- MSCRM-Addons General Security Role

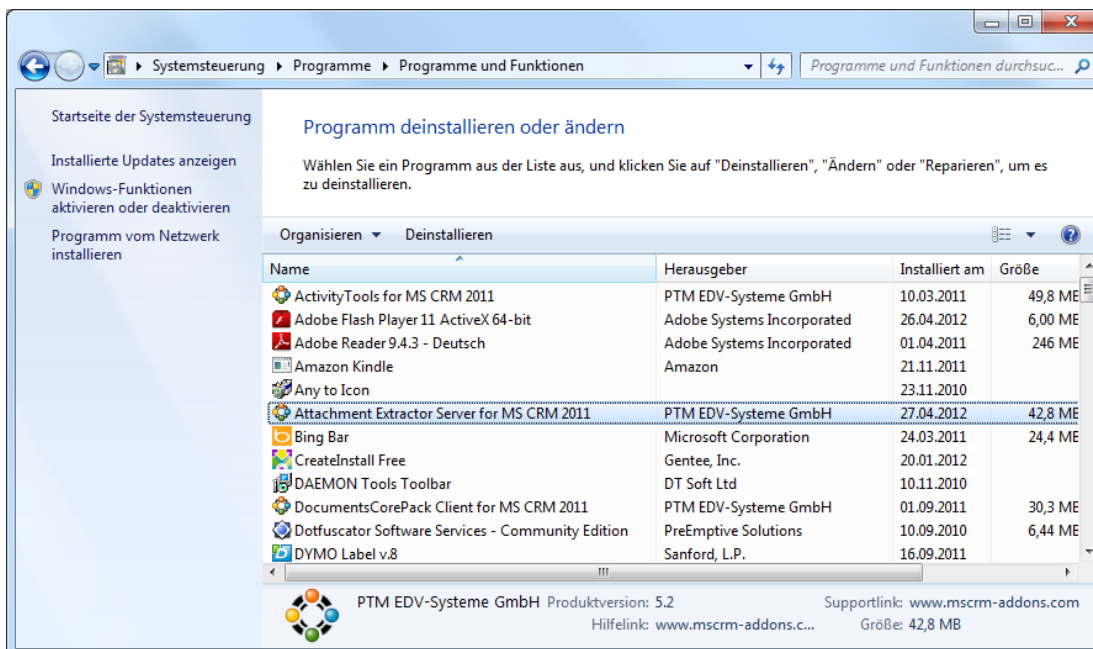
Diese Security Role beinhaltet die grundlegenden Anforderungen zur Verwendung des Produktes selbst und zur Befähigung, den Lizenz-Check auszuführen.

3 AttachmentExtractor deinstallieren

Um AttachmentExtractor zu deinstallieren, öffnen Sie "Uninstall a program" in der Systemsteuerung.



Wählen Sie "Attachment Extractor for MS CRM 2011", und klicken Sie auf "Uninstall"



Es kann eventuell einige Minuten dauern, den AttachmentExtractor zu deinstallieren. Bestätigen Sie die Fragen, ob Sie sich sicher sind den AttachmentExtractor zu deinstallieren, mit „ja“.

4 Kontakt

Wenn Sie Probleme oder Fragen zu unserem Produkt haben, senden Sie uns eine E-Mail an support@mscrm-addons.com

oder besuchen Sie unseren Blog
<http://blogs.mscrm-addons.com>

PTM EDV-Systeme GmbH
Bahnhofgürtel 59
A-8020 Graz, Austria

Tel US +1 404.720.6066
Tel Austria +43 316 680-880-0
Fax +43 316 680-880-25
www.ptm-edv.at
www.mscrm-addons.com