

AutoMerge

per MS Dynamics CRM 2011



mscrm-addons.com
Your company for MS-CRM ADD-ONS!



AutoMerge permette una facile creazione ed elaborazione dei documenti sulla base di templati che incorporano tutti i campi CRM, senza alcuna conoscenza di programmazione in MS Word. Il processo di creazione ed elaborazione dei documenti può essere eseguito automaticamente tramite workflow o tramite dialogo one-click-scenario. È possibile generare documenti con i seguenti formati: doc, docx, pdf, html, jpg, bmp, png, xps, ...

Funzionalità principali:

Creazione del template:

I template che AutoMerge usa per creare ed elaborare documenti vengono creati facilmente con il nostro template-designer DocumentsCorePack.

(In caso di non già utilizzando DocumentsCorePack, gli utenti ottengono una licenza DocumentsCorePack per la creazione dei template al momento dell'acquisto di AutoMerge). Quando viene creato un template gli utenti possono usare tutti i campi di CRM ed inserire rapidamente e con facilità usando il Template-Designer DocumentsCorePack in MS Word senza alcuna conoscenza di programmazione. Il Template-Designer DocumentsCorePack è in grado a risolvere ogni relazione e collabora con entità CRM standard e personalizzate. Inoltre supporta la creazione automatizzata di tabelle e inserimento dei documenti e delle immagine collegati al CRM.

Creazione di documenti:

AutoMerge permette la creazione di documenti tramite trigger di un evento nel CRM come la creazione o l'eliminazione di contatti, preventi, conti, ecc. La funzionalità si basa automaticamente sui workflow di CRM o tramite finestre di dialogo. Formati supportati: doc, docx, pdf, html, jpg, bmp, png, ...

Elaborazione di documenti

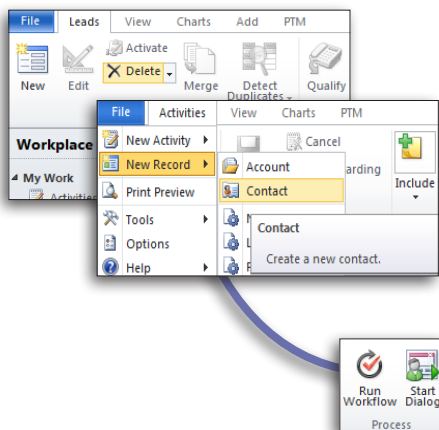
Le seguenti funzionalità sono disponibili per l'elaborazione del documento:

- Generare un documento basato su un template creato con il template designer DocumentsCorePack
- Stampare il documento (la stampante può essere definito nel workflow/dialogo)
- Salvare il documento nella cartella di SharePoint associato al record di partenza
- Inviare l'e-mail

Disponibilità

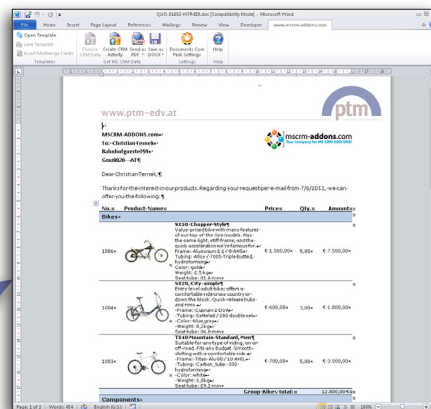
- MS Dynamics CRM 2011
- On-Premise (RTM)
- Hosted (IFD)
- Online (RTW)

A CRM-event occurs
(e.g. a new contact is created)



A CRM-process/workflow starts

AutoMerge for MS Dynamics CRM creates the document



Document-processing options



Licensing (Prezzi IVA esclusa)

AutoMerge Small (1-20 User)
Licenza: 1100€
Supporto annuale: 220€

AutoMerge Large (101-300 User)
Licenza: 4400€
Supporto annuale: 880€

AutoMerge Upgrade
Small-Medium-Large 1650€

AutoMerge Medium (21-100 User)
Licenza: 2750€
Supporto annuale: 550€

AutoMerge Enterprise (300+ User)
Su richiesta



PTM EDV-Systeme GmbH
Bahnhofgürtel 59
A-8020 Graz
www.msrm-addons.com

Telefon: +43 316 680 880
Fax: +43 316 680 880 25
office@msrm-addons.com