



mscrm-addons.com
AttachmentExtractor
for MS CRM 2013

AttachmentExtractor für MS CRM 2013

Version 213.5 - April 2014

Installationshandbuch
(Wie man AttachmentExtractor für MS CRM 2013 installiert/deinstalliert)

Der Inhalt dieses Dokuments kann ohne Vorankündigung geändert werden. "Microsoft" und "Microsoft CRM" sind eingetragene Warenzeichen der Microsoft Inc. Alle anderen Produkt- und Firmennamen sind Warenzeichen ihrer Inhaber.

Inhaltsverzeichnis

| | | |
|-----|---|---|
| 1 | INSTALLATION ATTACHMENTEXTRACTOR..... | 3 |
| 1.1 | Einleitung | 3 |
| 1.2 | EULA (End User License Agreement)..... | 3 |
| 1.3 | Ordner Auswahl..... | 4 |
| 1.4 | Installation Bestätigen..... | 4 |
| 1.5 | CRM Server Konfiguration..... | 5 |
| 1.6 | Fertigstellung..... | 6 |
| 2 | SICHERHEITSROLLEN..... | 6 |
| 3 | ATTACHMENTEXTRACTOR DEINSTALLIEREN..... | 7 |
| 4 | KONTAKT | 8 |

1 Installation AttachmentExtractor

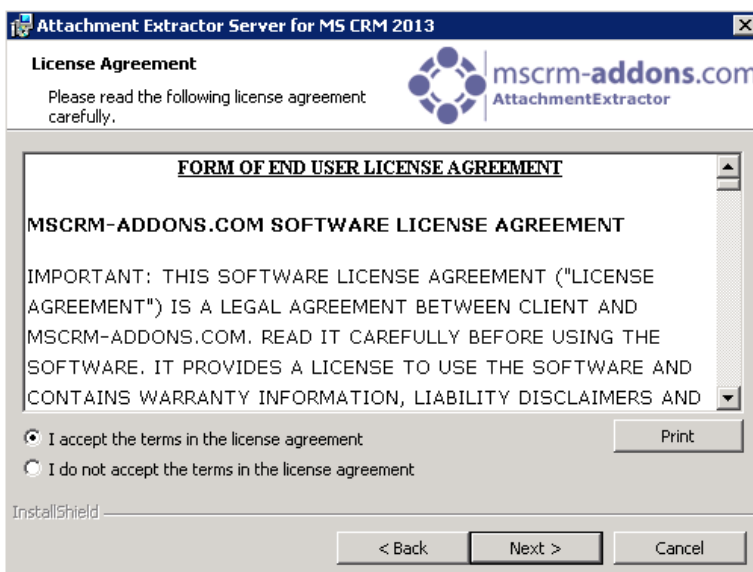
Während der Installation müssen Sie eine Organisation von CRM 2013 angeben, **wo AttachmentExtractor** zunächst installiert werden soll. Weitere Organisationen können vom Installations-Manager eingerichtet werden, nachdem die Original-Setup abgeschlossen ist.

1.1 Einleitung



Klicken Sie [Next>] Auf der Willkommens-Seite.

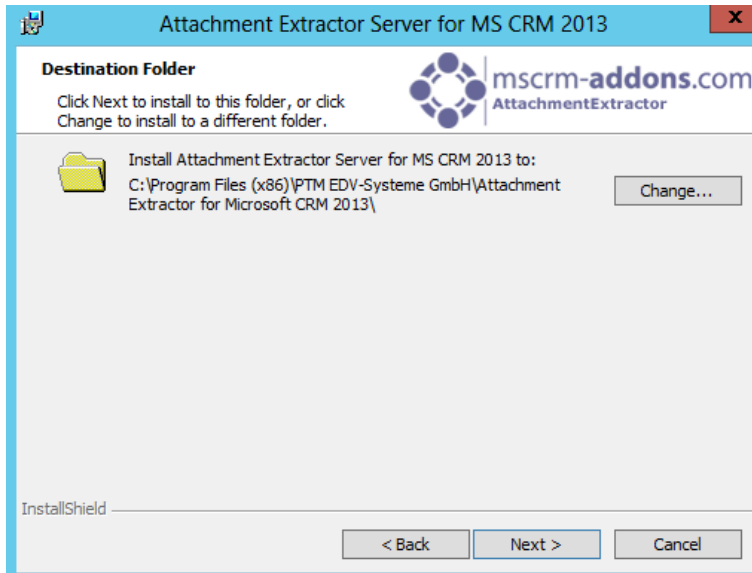
1.2 EULA (End User License Agreement)



Sie müssen die Lizenz akzeptieren und [Next>] drücken.

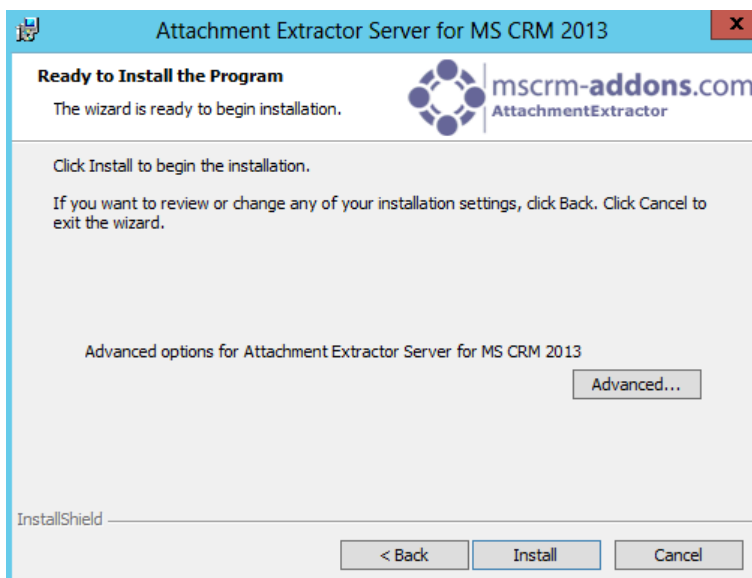
1.3 Ordner Auswahl

Wählen Sie einen Installationsordner:



Klicken Sie [Change...] um einen anderen Installationspfad anzugeben.

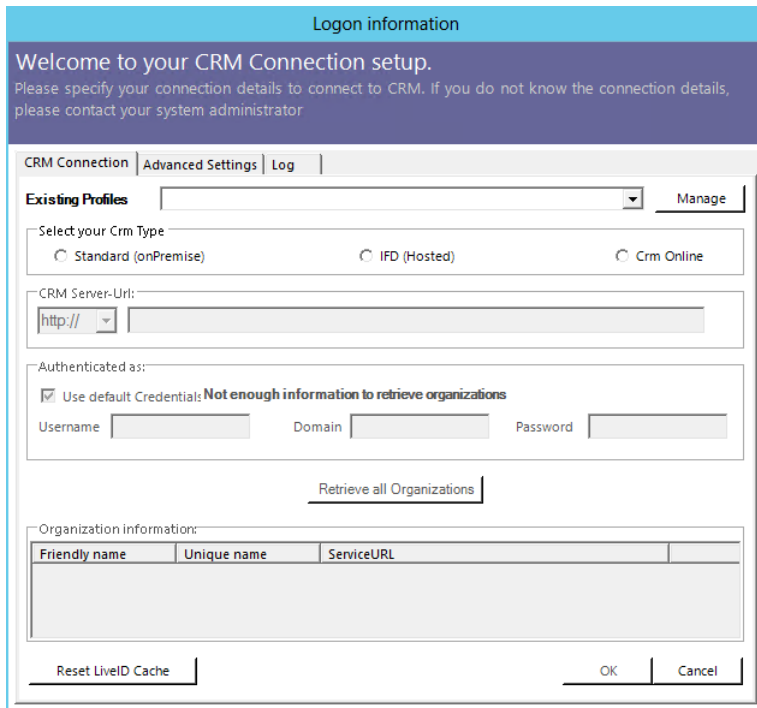
1.4 Installation Bestätigen



Um die Installation von AttachmentExtractor zu starten, klicken Sie [Install]:

1.5 CRM Server Konfiguration

AttachmentExtractor erfordert eine CRM-Verbindung. Um Ihren CRM-Server zu konfigurieren, wählen Sie ein vorhandenes Profil oder erstellen Sie ein neues Profil.



Logon information

Welcome to your CRM Connection setup.
Please specify your connection details to connect to CRM. If you do not know the connection details, please contact your system administrator

CRM Connection | Advanced Settings | Log

Existing Profiles: [Empty] Manage

Select your Crm Type:
 Standard (onPremise)
 IFD (Hosted)
 Crm Online

CRM Server-Url:
 http:// [Empty]

Authenticated as:
 Use default Credential: **Not enough information to retrieve organizations**
 Username: [Empty] Domain: [Empty] Password: [Empty]

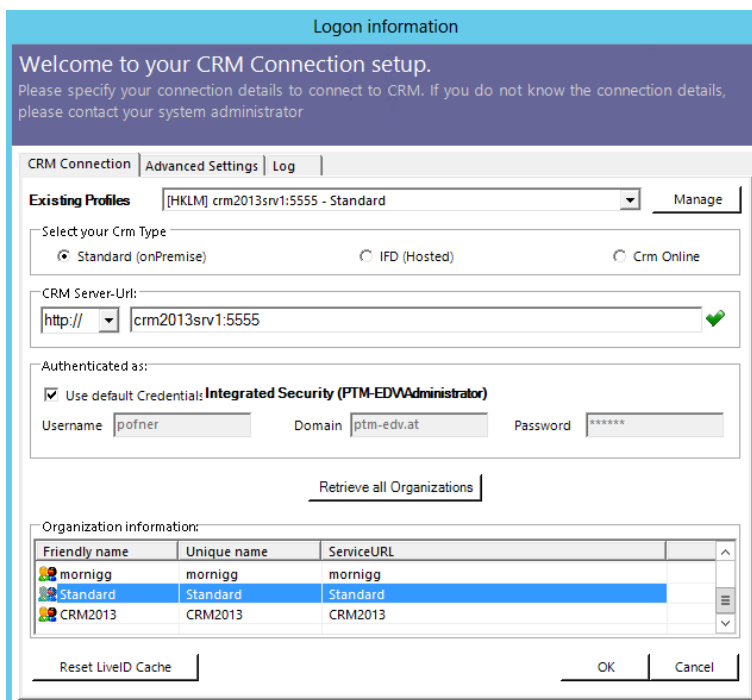
Retrieve all Organizations

Organization information:

| Friendly name | Unique name | ServiceURL |
|---------------|-------------|------------|
| | | |

Reset LiveID Cache OK Cancel

Wählen Sie den Server-Pfad und fügen Sie Ihre Anmeldedaten durch das Ausfüllen der Felder >Benutzername<, >Kennwort< und >Domäne< hinzu, oder wählen Sie die Standard-Anmeldeinformationen. Sobald die Organisationen abgerufen werden, klicken Sie auf [OK].



Logon information

Welcome to your CRM Connection setup.
Please specify your connection details to connect to CRM. If you do not know the connection details, please contact your system administrator

CRM Connection | Advanced Settings | Log

Existing Profiles: [HKLM] crm2013srv1:5555 - Standard Manage

Select your Crm Type:
 Standard (onPremise)
 IFD (Hosted)
 Crm Online

CRM Server-Url:
 http:// crm2013srv1:5555 ✓

Authenticated as:
 Use default Credential: **Integrated Security (PTM-EDVAdministrator)**
 Username: pofner Domain: ptm-edv.at Password: *****

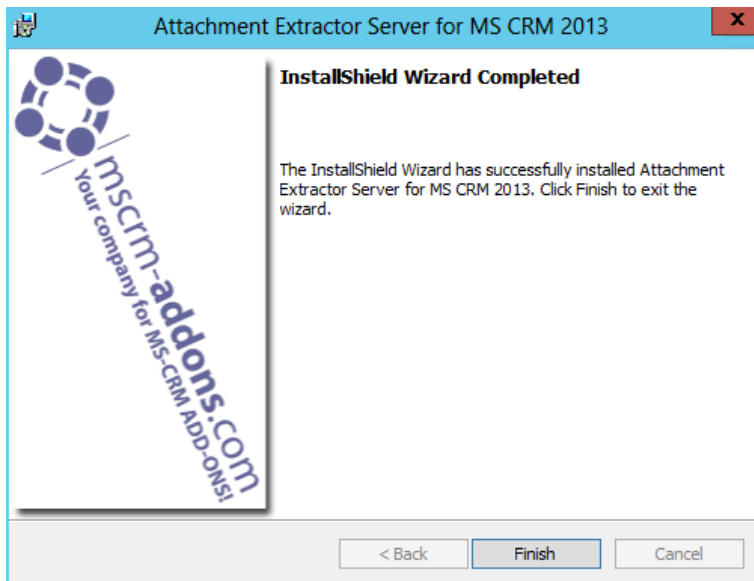
Retrieve all Organizations

Organization information:

| Friendly name | Unique name | ServiceURL |
|---------------|-------------|------------|
| mornigg | mornigg | mornigg |
| Standard | Standard | Standard |
| CRM2013 | CRM2013 | CRM2013 |

Reset LiveID Cache OK Cancel

1.6 Fertigstellung



Die Installation wurde fertig gestellt.

2 Sicherheitsrollen

Während der Installation werden Sie gefragt, ob sie die Security Roles installieren möchten.

Allgemeine Security Roles für alle unsere Produkte:

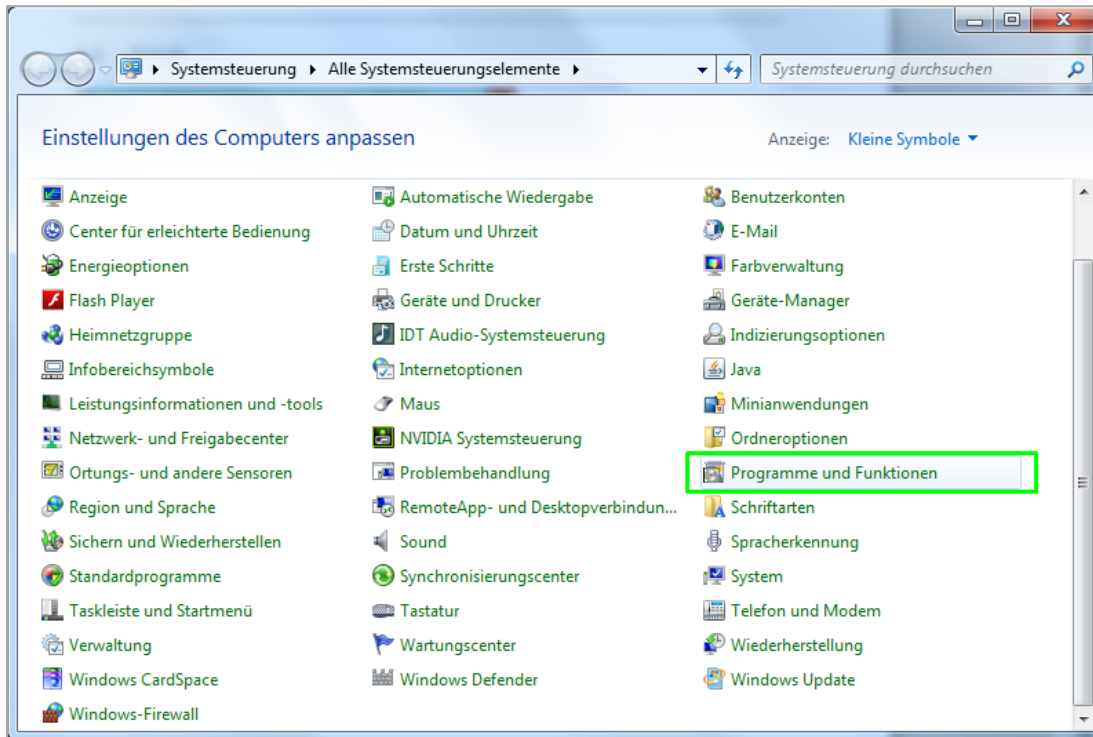
Für unsre Produkte sind folgende Security Roles erforderlich:

- MSCRM-Addons General Security Role

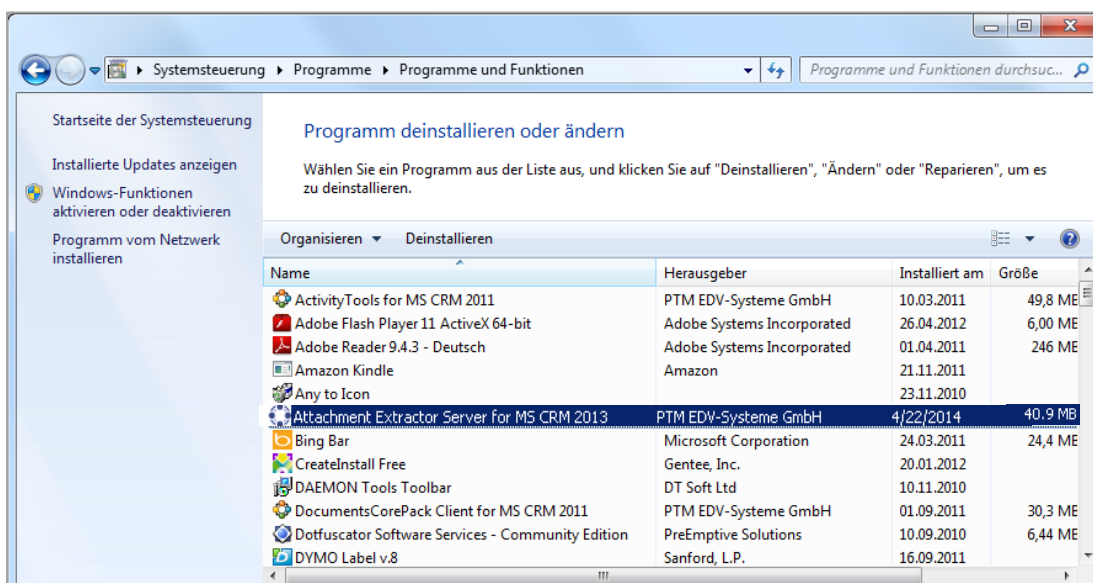
Diese Security Role beinhaltet die grundlegenden Anforderungen zur Verwendung des Produktes selbst und zur Befähigung, den Lizenz-Check auszuführen.

3 AttachmentExtractor deinstallieren

Um AttachmentExtractor zu deinstallieren, öffnen Sie "Programme und Funktionen" in der Systemsteuerung.



Wählen Sie "Attachment Extractor for MS CRM 2013", und klicken Sie auf "Uninstall"



Es kann eventuell einige Minuten dauern, den AttachmentExtractor zu deinstallieren. Bestätigen Sie die Fragen, ob Sie sich sicher sind den AttachmentExtractor zu deinstallieren, mit [JA].

4 Kontakt

Wenn Sie Probleme oder Fragen zu unserem Produkt haben, senden Sie uns eine E-Mail an support@mscrm-addons.com

oder besuchen Sie unseren Blog
<http://blogs.mscrm-addons.com>

PTM EDV-Systeme GmbH
Bahnhofgürtel 59
A-8020 Graz, Austria

Tel US +1 404.720.6066
Tel Austria +43 316 680-880-0
Fax +43 316 680-880-25
www.ptm-edv.at
www.mscrm-addons.com